



## COMPANY CERTIFICATES



ISO9001 quality management system certificate



ISO14000 environment management system certificate

## PRODUCT CERTIFICATES



Europe CE Certificate



Germany TUV Certificate



Germany VDE Certificate



Europe CE Certificate for TUV Rheinland



Global Environment Protection Certificate



China 3C Certificate



US Wireless Emission Frequency Certificate



US, Canada UL Certificate

## سیستم‌های اتوماتیک پرده

پرده‌های اتوماتیک یا اصطلاحاً برقی امروزه به طور گسترده‌ای در هتل‌ها، ویلاها، منازل مسکونی، ساختمانهای لوکس، برجهای مسکونی و یا اداری مورد استفاده قرار می‌گیرند و جزئی از سیمای مدرن معماری را تشکیل می‌دهند.

## معرفی برند "ROYALLUX"

محصولات برند «ROYALLUX» همگی در یکی از کارخانجات زیرمجموعه‌ی «Somfy» فرانسه تولید می‌شوند و از نظر کیفیت با استانداردهای اروپا مطابقت دارد. با توجه به کیفیت بسیار بالای این برند، سیستم‌های اتوماتیک پرده «ROYALLUX» دارای ۲۶ ماه گارانتی و ۱۰ سال خدمات پس از فروش می‌باشند.

ROYALLUX

### مزایای پرده اتوماتیک

افزایش طول عمر پرده به دلیل حرکت یکنواخت آن	۱
قابلیت باز و بسته کردن پرده در فضاهای غیر قابل دسترس	۲
قابلیت باز و بسته کردن پرده های سنگین	۳
قابلیت باز و بسته کردن پرده ها با ریموت کنترل	۴
قابلیت اتصال پرده ها به سیستم BMS	۵
امکان برنامه ریزی برای کل پرده های یک ساختمان جهت باز و بسته شدن هماهنگ	۶
امکان طراحی و نصب پرده های شیب دار و پرده های Outdoor	۷

### انواع سیستم های اتوماتیک پرده

سیستم های اتوماتیک پرده "ROYALLUX" به ۳ دسته کلی تقسیم می شوند:

- ۱- سیستم های اتوماتیک پرده کنار رو (Indoor)
- ۲- سیستم های اتوماتیک پرده بالا رو (Indoor)
- ۳- سیستم های اتوماتیک پرده شیب دار (Indoor & Outdoor)



## ۱ سیستم های اتوماتیک پرده کنار رو

این سیستم ها معمولاً جهت پرده های پارچه ای مورد استفاده قرار می گیرند که ممکن است «ساده» و یا «منحنی» باشند. به دلیل عملکرد یکنواخت سیستم اتوماتیک ، بی تردید طول عمر ریل و پرده افزایش قابل ملاحظه ای می یابد. سیستم های اتوماتیک پرده کنار رو از ۲ بخش اصلی تشکیل می شوند:

- موتور پرده
- ریل اتوماتیک و متعلقات

## • موتورهای پرده کنار رو

موتورهای پرده کنار رو همگی Brushless بوده و با توجه به چهار فاکتور اصلی ، به مدل های متنوعی تقسیم بندی می شوند:

- ۱- توان مصرفی موتور
- ۲- نوع گیربکس ریل ( ساده یا بلبرینگی )
- ۳- تعداد سیم های ورودی به موتور
- ۴- ولتاژ برق مصرفی موتور

## انواع موتورهای پرده کنار رو :

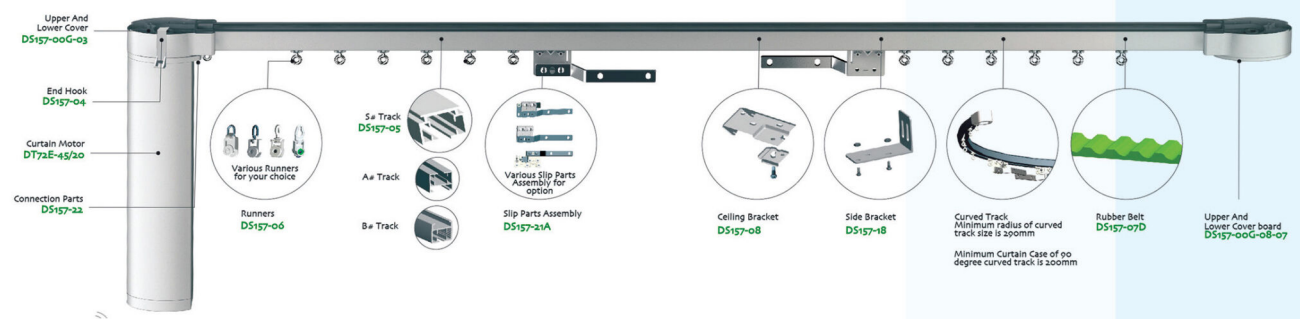
ردیف	مدل موتور	توان مصرفی موتور (وات)	وزن پرده قابل کشش (Kg)	سرعت باز و بسته کردن پرده cm/sec	ولتاژ کارکرد موتور (ولت)	تعداد سیم های ورودی	ویژگی های خاص موتور
۱	DT...52EN - ...45	۴۵	۵۰	۲۰	۲۲۰	۳	قیمت مناسب جهت پرده های معمولی با طول ریل متوسط
۲	DT...52EN - ...75	۷۵	۱۰۰	۲۰	۲۲۰	۳	مناسب پرده های سنگین با ریل های طول بلند
۳	DT...52S - ...45	۴۵	۵۰	۲۰	۲۲۰	۴	قابلیت اتصال به BMS ( جهت پرده های سبک )
۴	DT ...52S-...75	۷۵	۱۰۰	۲۰	۲۲۰	۳	قابلیت اتصال به BMS ( جهت پرده های سنگین )
۵	DT...72TE	۱۳	۱۰۰	۲۲	۲۲۰	۴	قابلیت اتصال به گیربکس ریل بلبرینگی ، کم مصرف و کم صدا



## ریل اتوماتیک و متعلقات:

ریل اتوماتیک از قطعات متعددی تشکیل شده است که اکثر آنها ثابت بوده و در همه انواع سیستم های اتوماتیک پرده کنار رو به کار می روند.، این قطعات به شرح زیر معرفی می گردند:

- ریل آلومینیومی: قابل ارائه در دو مدل ساده و منحنی
- گیربکس ریل: قابل ارائه در دو مدل ساده و بلبرینگی
- یراق پیشرو: قابل ارائه در سه مدل ساده، منحنی و Somfy
- تسمه لاستیکی
- براکت های نصب
- هنگرها (رانر)
- یراق اتصال



## ۲ سیستم های اتوماتیک پرده بالارو

یکی از معضلات موجود در سیستم پرده های بالارو، آسیب دیدگی و یا خارج شدن این پرده ها از رگلاژ می باشد که این موضوع در مورد پرده های کرکره مشهودتر است. ضمناً به دلیل عملکرد یکنواخت در سیستم های اتوماتیک بالارو، طول عمر پرده به طرز چشمگیری افزایش می یابد.

پرده های بالارو مدل های متنوعی دارند که مهمترین انواع آنها عبارتند از: Roman، Zebra، Shade، سیلوئت، پلیسه و کرکره.

سیستم های اتوماتیک پرده بالارو از ۲ بخش اصلی تشکیل می شوند:

- موتور پرده Tubular
- شفت آلومینیومی و متعلقات

مجموعه ورزشی ارمغان، پرده برزنتی جدا کننده سالن ورزشی (ابعاد ۵/۶ \* ۱۷ متر)



## • موتورهای پرده‌های بالارو

موتورهای تیوبلار سیستم بالارو همگی Brushless بوده و با توجه به چهار فاکتور اصلی، به مدل‌های متنوعی تقسیم بندی می شوند:



۱- قدرت موتور

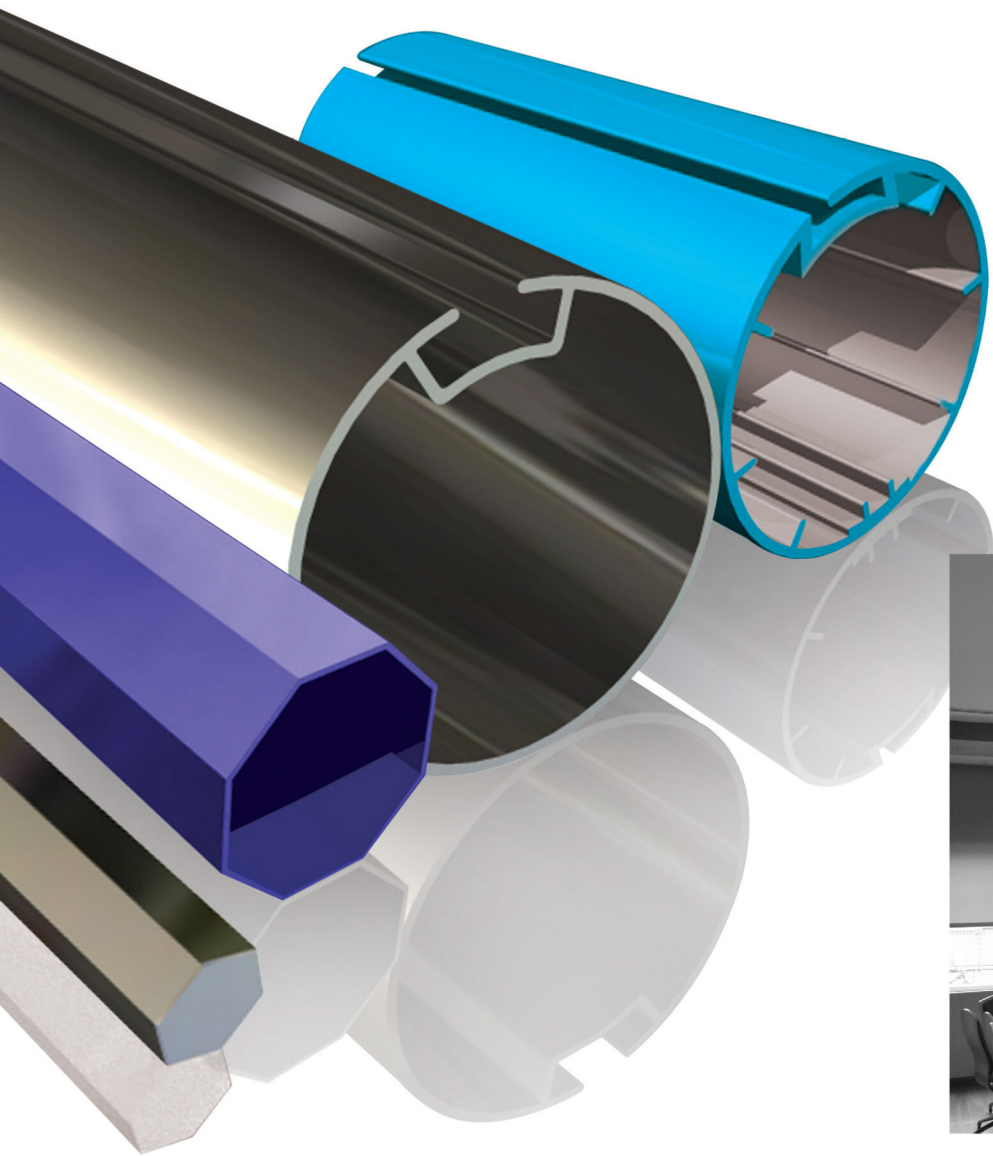
۲- سرعت موتور

۳- تعداد سیم های ورودی به موتور

۴- ولتاژ برق مصرفی موتور

موتور تیوبلار

ویژگی‌های خاص موتور	تعداد سیم‌های ورودی	ولتاژ کاربرد موتور (ولت)	سرعت دوران موتور (rpm)	گشتاور موتور (N.m)	توان مصرفی موتور (وات)	مدل موتور	ردیف
مناسب برای پرده های سبک سرعت باز و بسته شدن بالا	۳	۲۲۰	۲۸	۶	۱۲۰	DM...35R-6/28	۱
مناسب برای پرده های معمولی سرعت باز و بسته شدن متوسط	۳	۲۲۰	۱۷	۱۰	۱۲۰	DM...35R-10/17	۲
مناسب برای پرده های سنگین سرعت باز و بسته شدن پایین	۳	۲۲۰	۱۴	۱۳	۱۲۰	DM...35R-13/14	۳
قابلیت اتصال به BMS	۴	۲۲۰	۱۷	۱۰	۱۲۰	DM...35S-10/17	۴
مناسب برای پرده های فوق سنگین سرعت باز و بسته شدن بالا	۳	۲۲۰	۲۶	۲۰	۱۷۰	DM...45R-20/26	۵
موتور کوچک با دو گیربکس بسیار کم مصرف و کم صدا مناسب جهت گرکره و پلیسه	۲	۲۴	۴۵	۱,۲	۱۶	DV...24DF	۶
موتور باریک و بسیار کم مصرف مناسب برای پرده های بسیار سبک	۲	۲۲۰	۳۲	۱,۵	۱۴	DM...25ET	۷



## • شفت آلومینیومی و متعلقات :

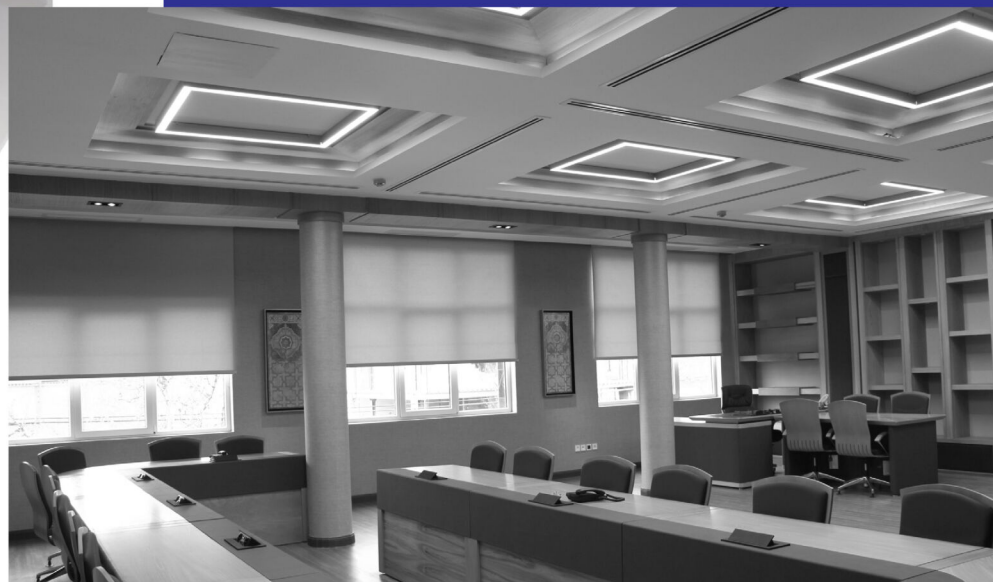
شفت های آلومینیومی که در پرده های اتوماتیک بالارو مورد استفاده قرار می گیرند، به دو دسته کلی تقسیم می شوند:

• شفت های ساده با مقطع دایره ای :

غالباً در پرده های Shade, Zebra و سیلوئت استفاده می شوند و بسته به نوع پرده و مدل موتور در سه سایز (۴۰، ۴۷، ۶۳) ارائه می گردند .

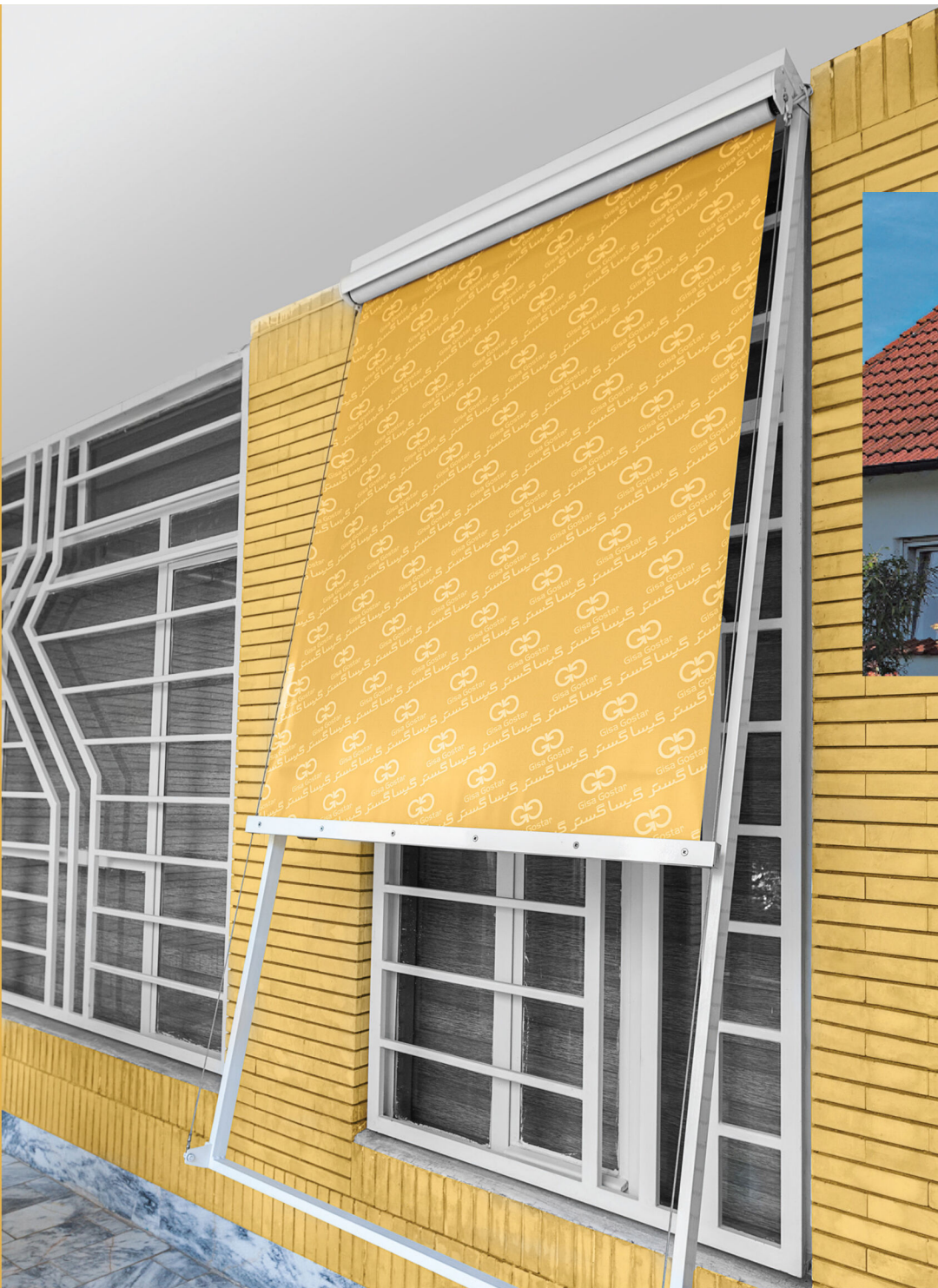
• شفت های با مقطع چندضلعی :

غالباً در پرده های Roman ، پلیسه و کرکره استفاده می شوند و بسته به نوع پرده و مدل موتور در دو تیپ ارائه می گردند: شفت ۶ ضلعی گالوانیزه توپر ( جهت کرکره های باریک و پلیسه های ظریف ) و شفت ۸ ضلعی آلومینیومی تو خالی ( جهت سایر انواع پرده ها )



پرده Shade دابل ، طبقه مدیریت ساختمان مرکزی فرش مشهد





### ۳ سیستم‌های اتوماتیک پرده شیب دار:

در صورت نیاز به نصب پرده‌های شیب دار ناگزیر به استفاده از این سیستم خواهیم بود. سیستم‌های اتوماتیک پرده شیب دار به دو صورت قابل اجرا می‌باشند:

- سیستم دارای کابل هدایت کننده
- سیستم مجهز به ریل‌های جانبی

لازم به ذکر است که با توجه به طرح مورد تأیید خریدار، فضای مورد استفاده و زاویه شیب پرده، هر دو سیستم و یا صرفاً یکی از آنها قابل اجرا خواهد بود. ضمناً به دلیل وجود کابل هدایت کننده و یاریل‌های جانبی از این سیستم به شرط استفاده از پارچه ضد آب، به عنوان پرده‌های Outdoor نیز می‌توان بهره‌گرفت. بدیهی است که سیستم‌های اتوماتیک کناررو و بالارو فقط در فضاهای داخلی (Indoor) قابل اجرا خواهند بود..





## • انواع ریموت کنترلها:

ریموت کنترلهای سیستم های اتوماتیک پرده ROYALLUX همگی از نوع ( Radio Ferequency ) RF بوده که در فضاهای بسته تا ۳۰ متر و در فضاهای باز تا ۲۰۰ متر فاصله را پوشش می دهند. ریموت کنترل ها با توجه به نوع پرده ( بالا رو یا کنار رو ) ، تعداد پرده های قابل کنترل و وجود قابلیت برنامه ریزی به مدل های متنوعی تقسیم بندی می شوند:

ردیف	مدل ریموت کنترل	نوع پرده	تعداد کانالها	ویژگی های خاص موتور
۱	1600	بالا رو	تک کانال ساده	قابلیت کنترل یک تا ۲۰ پرده بصورت همزمان
۲	1602	بالا رو	۱۵ کانال	مجهز به صفحه نمایش LCD قابلیت تعریف ۱۵ سناریوی مختلف برای پرده های متعدد
۳	1603	بالا رو	تک کانال	مجهز به صفحه نمایش LCD قابلیت برنامه ریزی روزانه
۴	1660	کنار رو	تک کانال دابل	قابلیت کنترل آستر و تور پرده بصورت مجزا
۵	1662	کنار رو	۱۵ کانال دابل	مجهز به صفحه نمایش LCD قابلیت تعریف ۱۵ سناریوی مختلف برای آستر و تور پرده های متعدد
۶	1663	کنار رو	تک کانال دابل	مجهز به صفحه نمایش LCD قابلیت برنامه ریزی روزانه برای آستر و تور پرده بصورت مجزا

\* لازم به ذکر است کلیه ریموت کنترل های معرفی شده با باتری ۳ ولت ( مدل سکه ای ) کار می کنند. ضمناً هر کانال قابلیت کنترل ۲۰ عدد پرده را بصورت همزمان دارا می باشد.





GISA GOSTAR

GISA GOSTAR

GISA GOSTAR

GISA GOSTAR

گيسا گستر

GISA

ROYALUX



## لیست پروژه‌های اداری و مسکونی

ردیف	
۱	دفتر مرکزی شرکت «بتن شرق» - ۱۳۹۳
۲	تعدادی از واحدهای برج مسکونی باران ۲ - ۱۳۹۳
۳	مطب دندانپزشکی دکتر خامسی - ۱۳۹۴
۴	ساختمان مسکونی آقای اصغر درویشی - ۱۳۹۴
۵	ساختمان ویلایی کیش . جزیره کیش - ۱۳۹۴
۶	ساختمان مسکونی آقای حسن پور - ۱۳۹۴
۷	ساختمان مسکونی سروش . گروه مهندسی اوستا - ۱۳۹۵
۸	خط تولید ایران خودرو . بینالود - ۱۳۹۵
۹	تعدادی از واحدهای برج مسکونی الیزه - ۹۶ - ۱۳۹۵
۱۰	لابی مرکز فرهنگی حوزه علمیه مشهد (ساختمان ولایت) - ۱۳۹۶
۱۱	اتاق ATM ساختمان مرکزی بانک صادرات - ۱۳۹۶
۱۲	ساختمان مسکونی آقای خجسته . نبش بزرگمهر جنوبی - ۱۳۹۶
۱۳	دفتر مرکزی شرکت فرش مشهد . طبقه مدیریت - ۱۳۹۶
۱۴	ساختمان تجاری ۳ طبقه رفاه . شهرستان سیرجان - ۱۳۹۶
۱۵	هتل الزهرا - ۱۳۹۷
۱۶	تعدادی از واحدهای اداری برج تجاری - اداری «پاژ» ۹۸ - ۱۳۹۷
۱۷	اتاق جلسات حوزه شهر دار مشهد - ساختمان مرکزی شهری مشهد - ۱۳۹۸



## لیست پروژه های هتل و آمفی تئاتر

ردیف	نام پروژه	ردیف	نام پروژه
۱	هتل سینور - ۱۳۹۳	۶	هتل جهان (سلسبیل) - ۱۳۹۵
۲	هتل درویشی - ۱۳۹	۷	هتل الماس : رستوران گردان - ۱۳۹۵
۳	هتل اترک - ۱۳۹۴	۸	سن آمفی تئاتر مرکز فرهنگی حوزه علمیه - ۱۳۹۶
۴	سن آمفی تئاتر خیریه فتح المبین - ۱۳۹۴	۹	هتل هما ۱ - ۱۳۹۶
۵	هتل نگین پاسارگاد - ۱۳۹۴	۱۰	سن امفی تئاتر کانون رشد آموزش و پرورش ۱۳۹۶

## معرفی برخی از مشتریان

ردیف	نام مشتری	مدت همکاری	نشانی فروشگاه یا دفتر مرکزی
۱	گالری پرده دائمی	۱۳۹۲ تاکنون	احمدآباد
۲	«پروژه های شرکت هوشمند سازی «آریاز»	۱۳۹۲ تاکنون	بلوار خیام
۳	«پروژه های شرکت هوشمند سازی «سامان»	۹۵-۱۳۹۳	
۴	گروه مهندسی اوستا	۱۳۹۳ تاکنون	معلم . نبش سروش ۱۵
۵	گالری پرده ونوس	۱۳۹۴	نبش سناباد
۶	گالری پرده خرم	۱۳۹۴ تاکنون	خیابان تعبدی
۷	گالری پرده سپهری	۱۳۹۶	شعبه مرکزی : بین خیابان تعبدی ۷ و خیابان قرنی
۸	تجهیزات هتل سبحان	۱۳۹۴ تاکنون	نبش فلسطین ۱۲ . ساختمان کندو
۹	شرکت تک لاد	۱۳۹۶ تاکنون	تهران